

# Make:

## DIE NEUE LESER UMFRAGE

[WWW.MAKE-MAGAZIN.DE](http://WWW.MAKE-MAGAZIN.DE)



## WAS MACHER

## WOLLEN

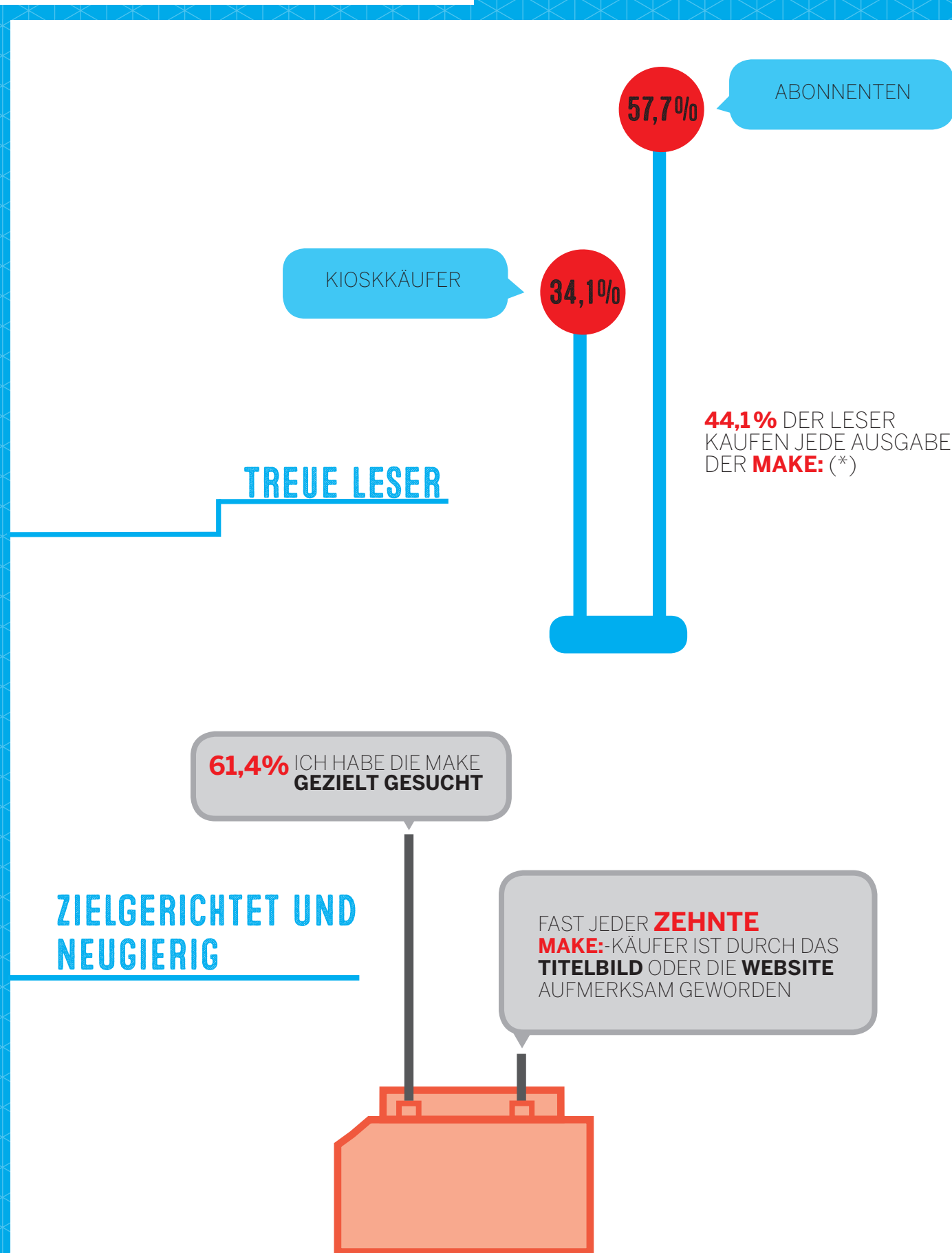
ELEKTRONIK

ROBOTER ARDUINO SENSOREN WERKSTATTPRAXIS RASPBERRY MODELLBAU 3D-DRUCK

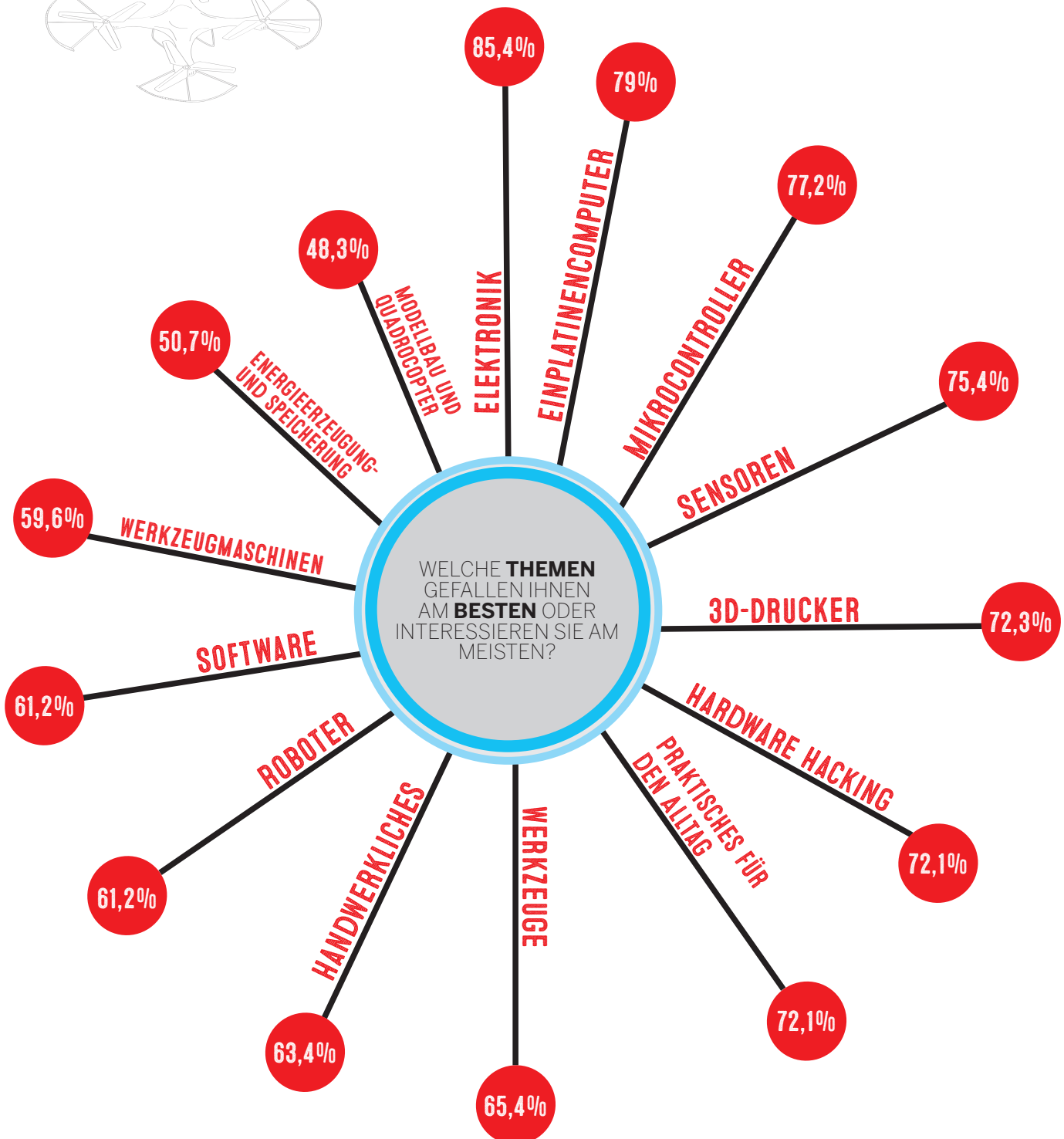
HEIMAUTOMATISIERUNG PROGRAMMIERGRUNDLAGEN CNC AUDIO/SOUND LEGOPROJEKTE

# Make:

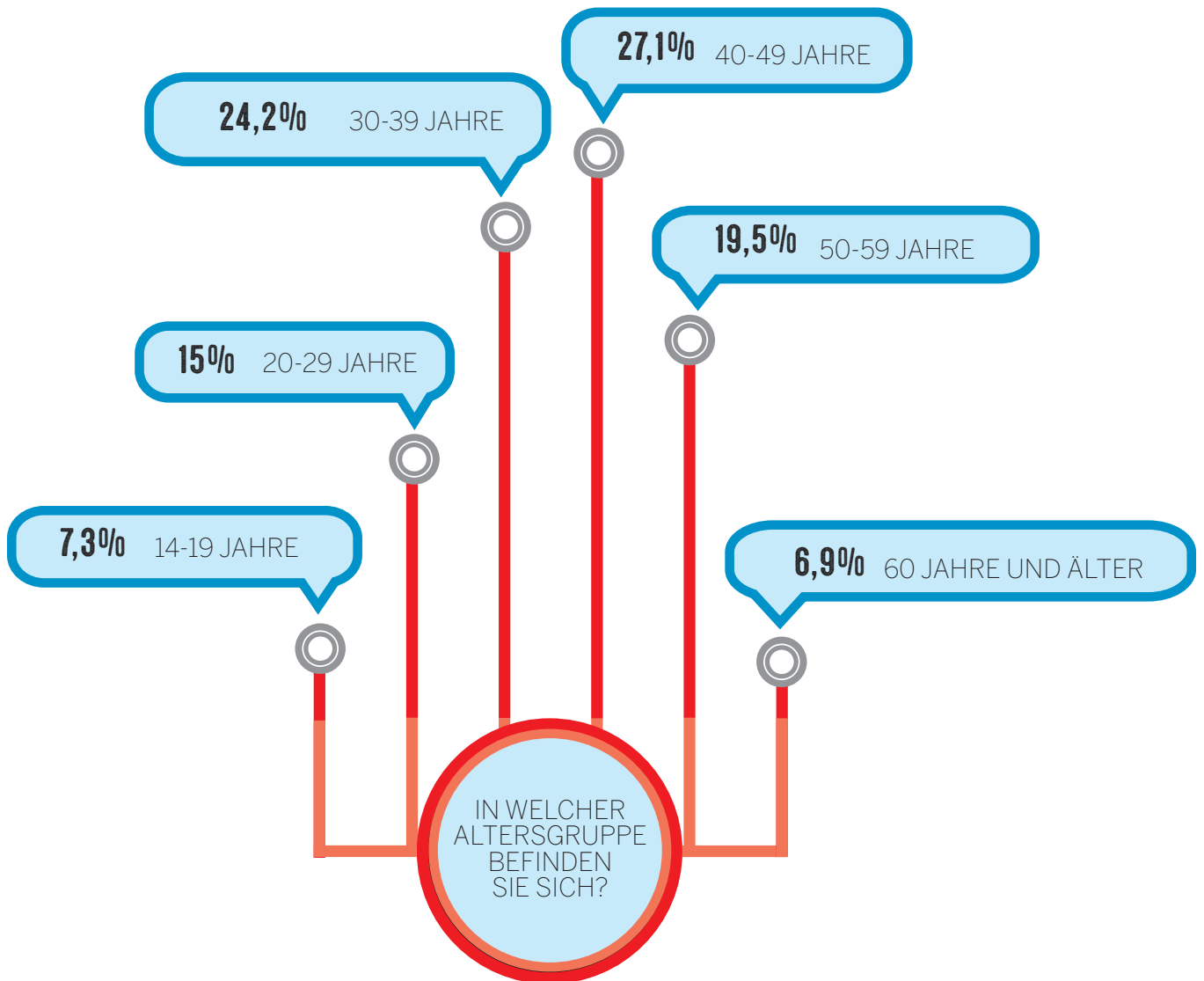
## NEUGIERIGE VIELLESER



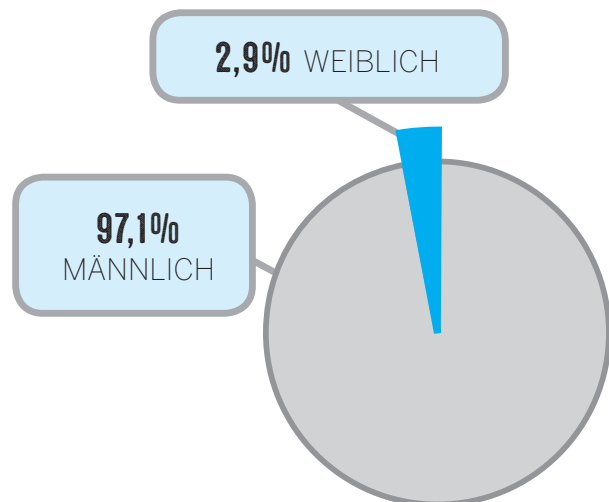
### LESERFREUDE



### GENERATIONSÜBERGREIFEND



### KLARE LINIEN

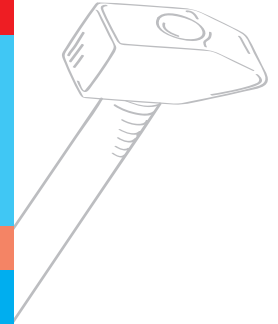
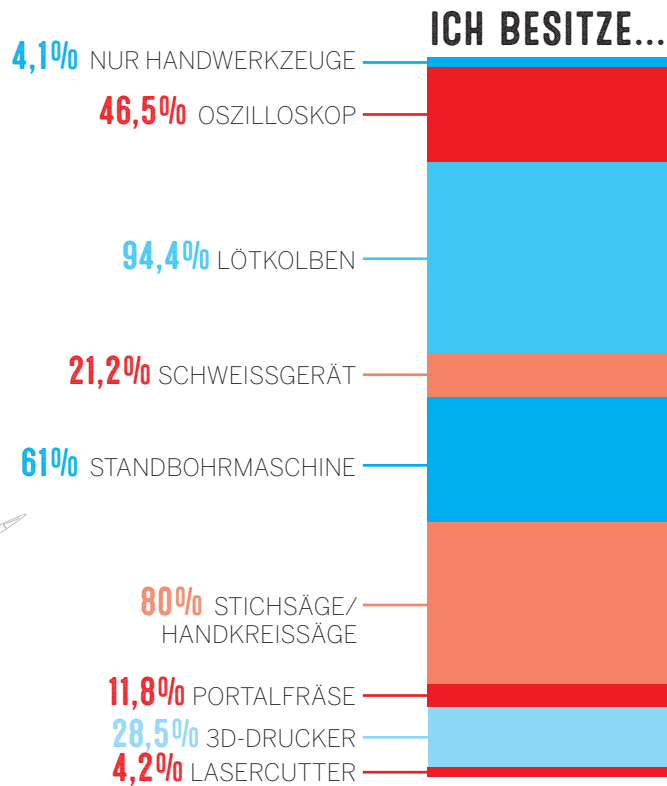
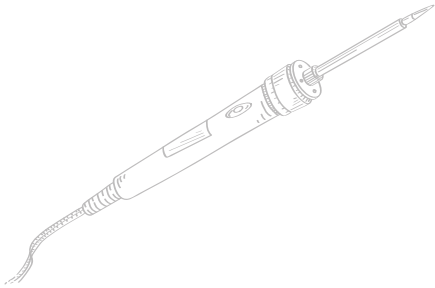


# Make:

## BESITZ UND GELD

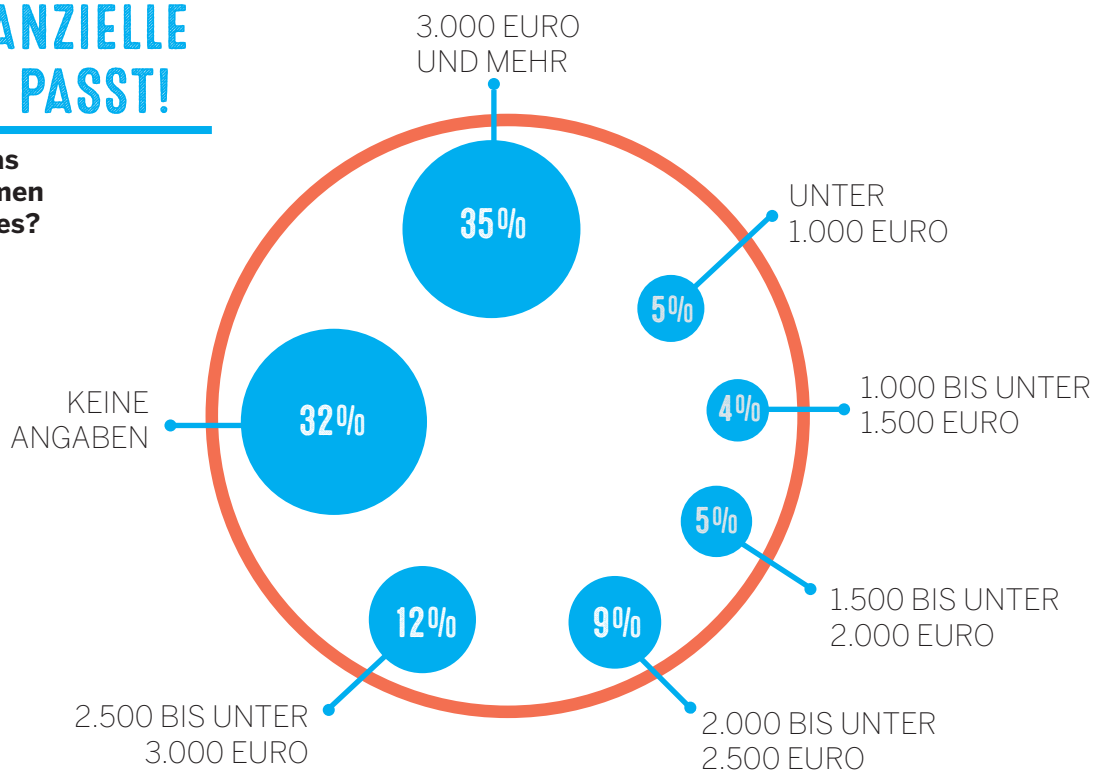
### HAB UND GUT

**POTENTIAL:** ERST JEDER DRITTE **MAKE**-LESER HAT EINEN 3D-DRUCKER



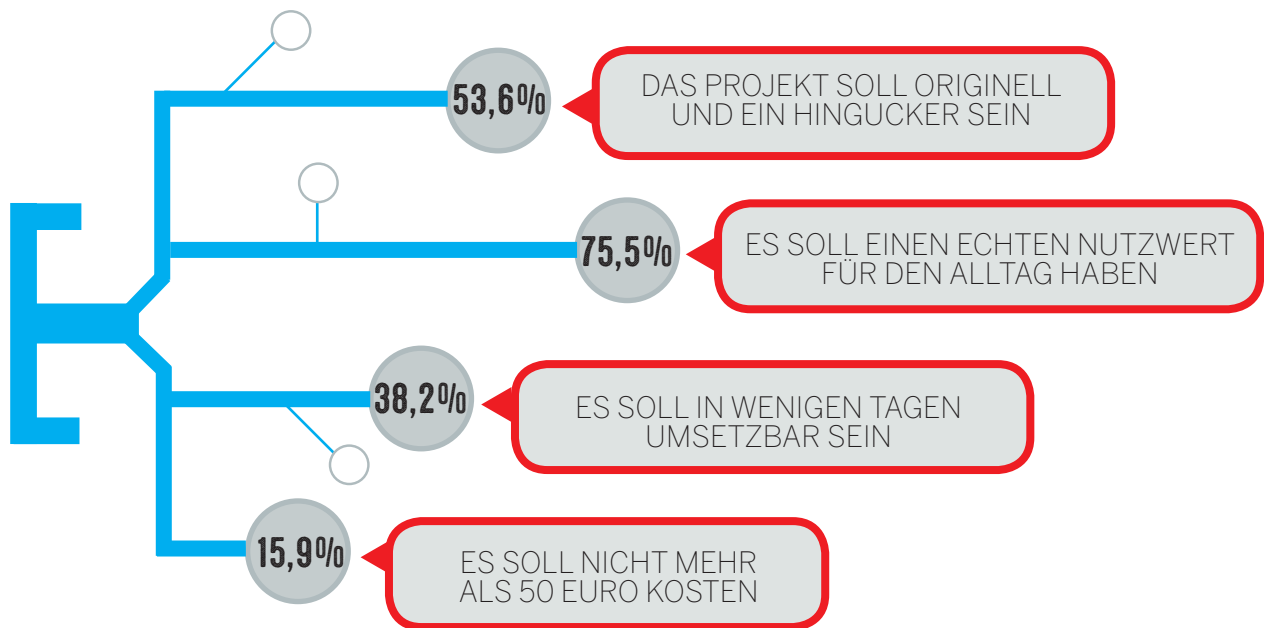
### DER FINANZIELLE RAHMEN PASST!

Wie hoch ist das Netto-Einkommen Ihres Haushaltes?

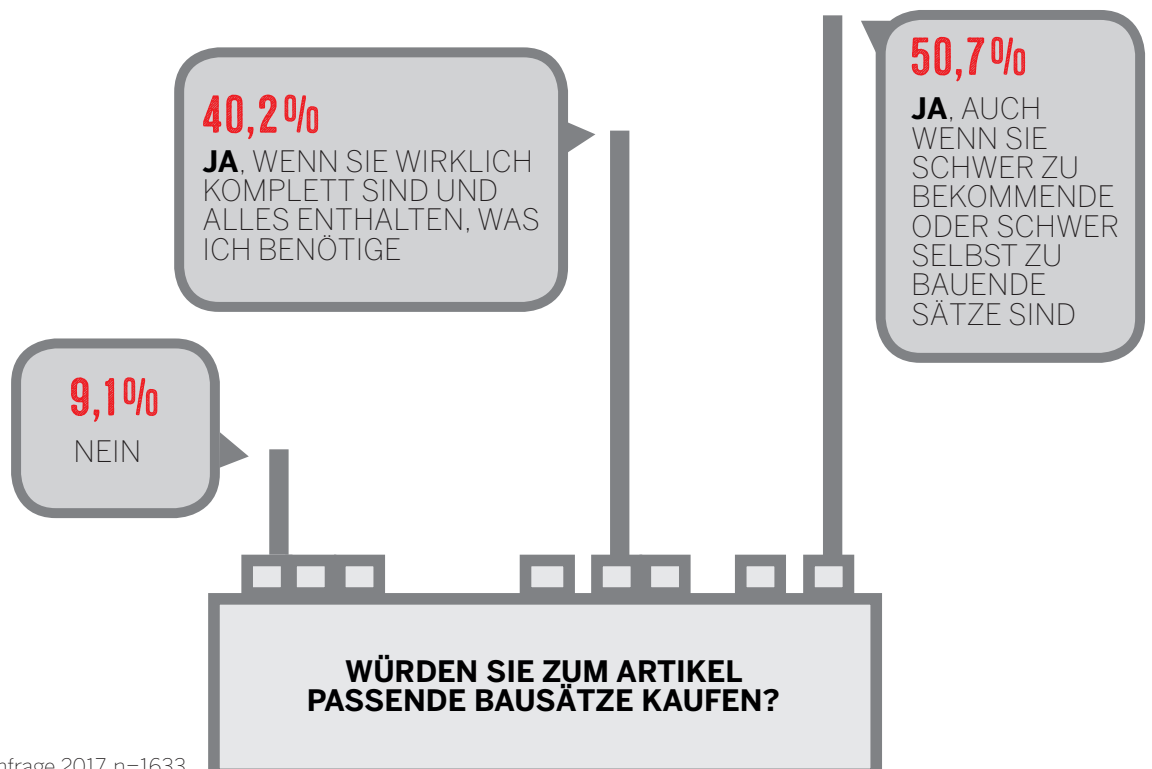


### NACHBAUEIFRIG

WAS ERWARTEN SIE VON EINEM PROJEKT, DESSEN NACHBAU IN DER MAKE GEZEIGT WIRD?



### EINFACH LOSLEGEN!



### DIE LIEBSTEN EINPLATINENRECHNER

FÜR MEINE PROJEKTE NUTZE ICH:

**78%** ARDUINO UND DIE  
ARDUINO-IDE

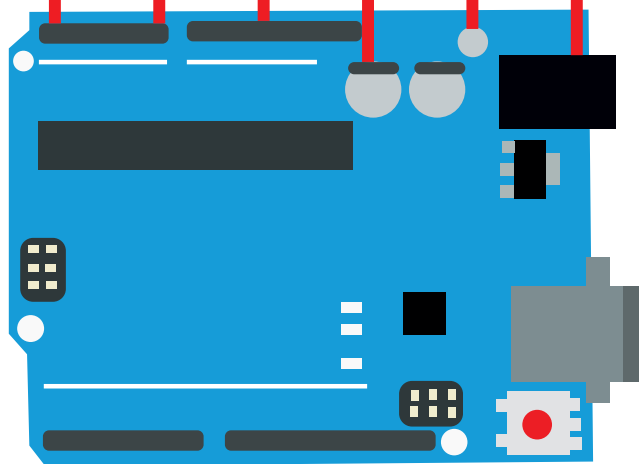
**75,9%**  
RASPBERRY PI

**27,7%**  
ATMEGA UND  
AVR-STUDIO  
ODER AVRGCC

**2,3%**  
PICAXE

**3,7%**  
ODROID

**7,3%** KEINEN  
EINPLATINENRECHNER



### SCHULABSCHLUSS

62%

ALLGEMEINE ODER  
FACHGEBUNDENE  
HOCHSCHULREIFE

18%

FACHHOCH-  
SCHULREIFE

14%

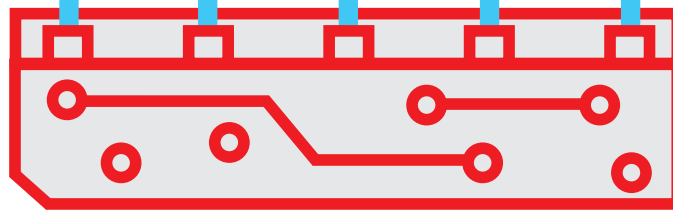
REALSCHUL-  
ABSCHLUSS

4%

HAUPTSCHUL-  
ABSCHLUSS/  
VOLKSSCHUL-  
ABSCHLUSS

2%

OHNE HAUPTSCHUL-  
ABSCHLUSS/  
VOLKS-  
SCHULABSCHLUSS



### ZUKUNFTSKLÄNGE

13%

ZURZEIT KEINE  
ABGESCHLOSSE-  
NE BERUFS-AUS-  
BILDUNG

17%

**MEISTER-**  
TECHNIKER-  
ODER FACH-  
SCHULAUSBIL-  
DUNG

18%

**LEHRE, VER-  
GLEICHBARER  
ABSCHLUSS,  
SONSTIGE  
AUSBILDUNG**

53%

ABGESCHLOSSENES  
(FACH-) **HOCHSCHUL-  
STUDIUM**

76% DER **Make** :-LESER SIND BERUFSTÄTIG.

17% SIND IN AUSBILDUNG.

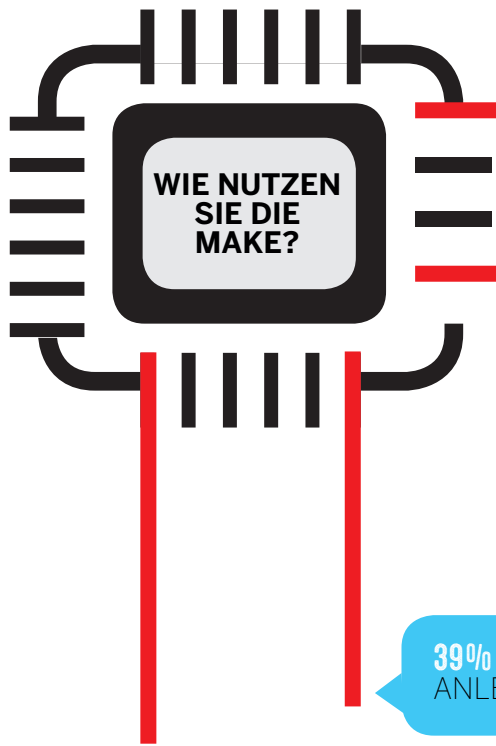
7% SIND NICHT (MEHR) BERUFSTÄTIG, SOWEIT NICHT IN AUSBILDUNG.



# Make:

## NUTZUNG

### MAKE HILFT.



72,7% ICH LASSE MICH FÜR EIGENE PROJEKTE **INSPIRIEREN**

53,9% ICH HALTE MICH DURCH DIE LEKTÜRE **AUF DEM LAUFENDEN** BEI DER TECHNISCHEN ENTWICKLUNG

39% ICH **BAUE** EINIGE ANLEITUNGEN **NACH**

44% ICH **LESE** PRAKTISCH **ALLE ARTIKEL**

heise online

75%

Make:  
make-magazin.de

43%

### ONLINE INFORMIERT

instructables.com

37%



22%

9%

ICH LESE KEINE ONLINE-ARTIKEL

LESEN SIE REGELMÄSSIG ONLINE-ARTIKEL ETWA BEI...

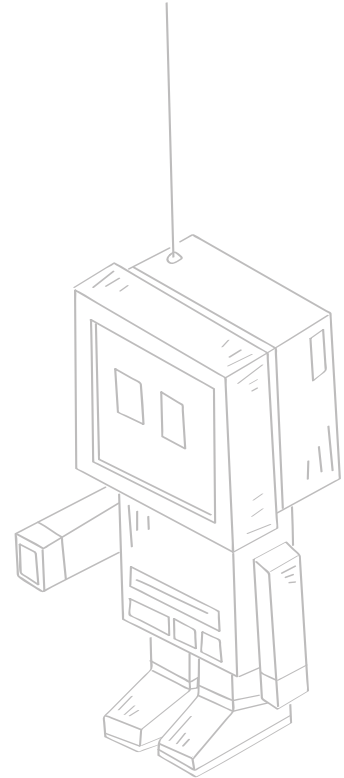
### BASTELSTUNDE

HABEN SIE KINDER ODER ENKEL,  
MIT DENEN SIE BASTELN?

43,4%

JA

**UND DAS BESTE:**  
DIE BAUANLEITUNGEN ZEIGEN  
ALLE WICHTIGEN SCHRITTE...  
SAGEN **61,6%** DER **Make:**-LESER.



### LESER WOLLEN...

78%

EINE MISCHUNG  
AUS LANGEN  
UND KURZEN  
ARTIKELN

5%

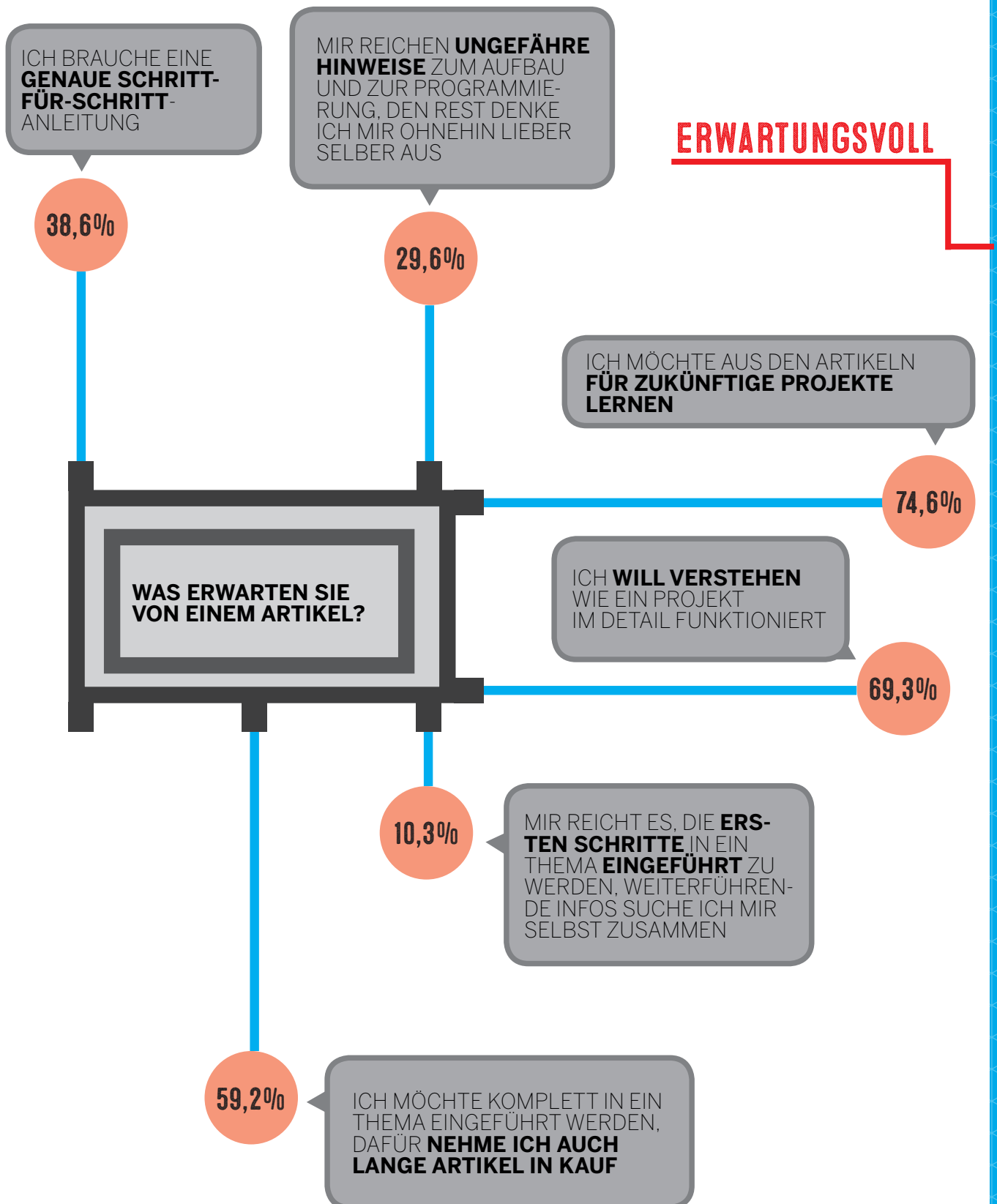
VIELE KURZE ARTIKEL,  
DAMIT EINE BREITE  
PALETTE AN THEMEN  
ABGEDECKT WIRD

22%

WENIGE, ABER  
LANGE ARTIKEL,  
DIE IN DIE TIEFE  
GEHEN

# Make:

## IMPULSGEBER



DER LESER WIRD **IMPULSGEBER** FÜR DIE REDAKTION

# Make:

## SCHLUSSWORT

Das **Make:** Magazin -

**Eine Kurzanalyse zu den Besonderheiten des Magazins und unserer Leser.**

**Make:**-Leser wollen mehr! Sie sind Multiplikatoren, Ratgeber, begeisterte Selbermacher und Projektgestalter – im privaten als auch im beruflichen Umfeld. Und vor allem: der finanzielle Rahmen steht bereit.

Die vorangegangenen Seiten haben Ihnen viele Argumente und Fakten an die Hand gegeben, warum Sie in Ihrem Mediaplan auf das **Make:** Magazin setzen sollten. Von hier aus ist es nur noch ein Griff zum Telefon. Wir sprechen gern mit Ihnen über Ihre maßgeschneiderte Lösung.

Werden Sie **Make:** Partner.



**Chokri Khiari,**  
Verkaufsleiter

## WILLKOMMEN BEI Make:

Ihr Ansprechpartner aus dem Heise Medien-Team finden Sie [hier](#):

**Chokri Khiari**  
Verkaufsleiter Make,  
Maker Faire & MakerCon  
Tel: +49 [0]511 53 52 133  
E-Mail: [chokri.khiari@heise.de](mailto:chokri.khiari@heise.de)

**Bettina Scheel**  
Sales Support Specialist  
Tel: +49 [0]511 53 52 892  
E-Mail: [bettina.scheel@heise.de](mailto:bettina.scheel@heise.de)

